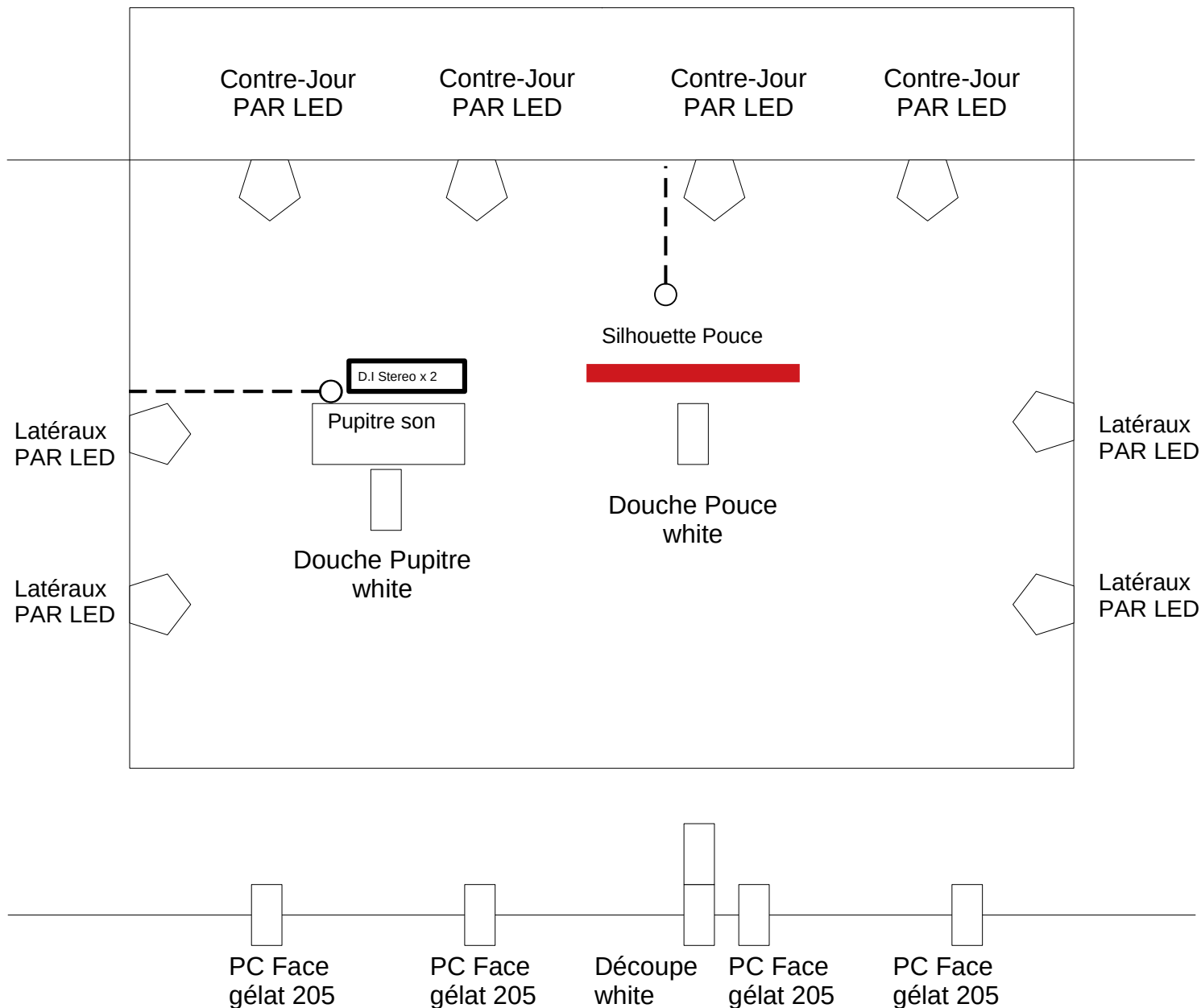


TOM POUCE

Plan de feu

Contact

Thierry Moral – 06 14 78 51 47 – contact@thierrymoral.fr - www.thierrymoral.fr



Matériel

Lumières : 6 PC 1000 ou 500 W

8 PAR LED

1 Découpe 1000 ou 500 W

Son : 2 D.I stéréo au niveau du pupitre 1 pour la boîte à rythme electribe et 1 pour la pédale Jamman. Prévoir 1 arrivée courant au niveau du pupitre et de la silhouette pouce.

Prise 220V — — — — ○

D.I Stéréo x 2

D.I Stereo x 2