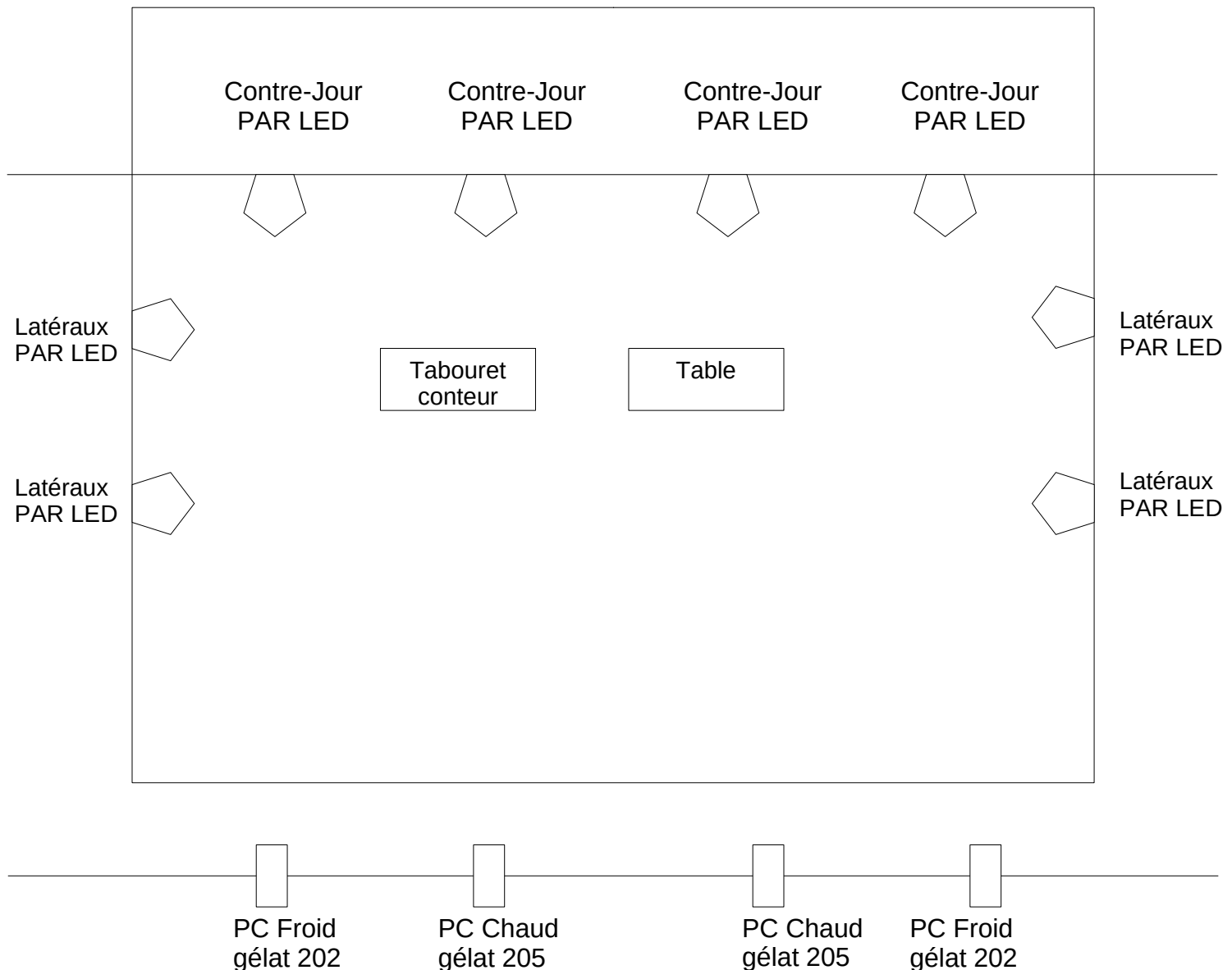


CONTES DE CH'NORD (SOLO)

Thierry Moral – 06 14 78 51 47 – contact@thierrymoral.fr



Matériel

4 PC 1000 ou 500 W

Pendrillons : À l'italienne.

Conduite : Très simple 1 ambiance par conte, définie pendant le montage.

8 PAR LED



Son

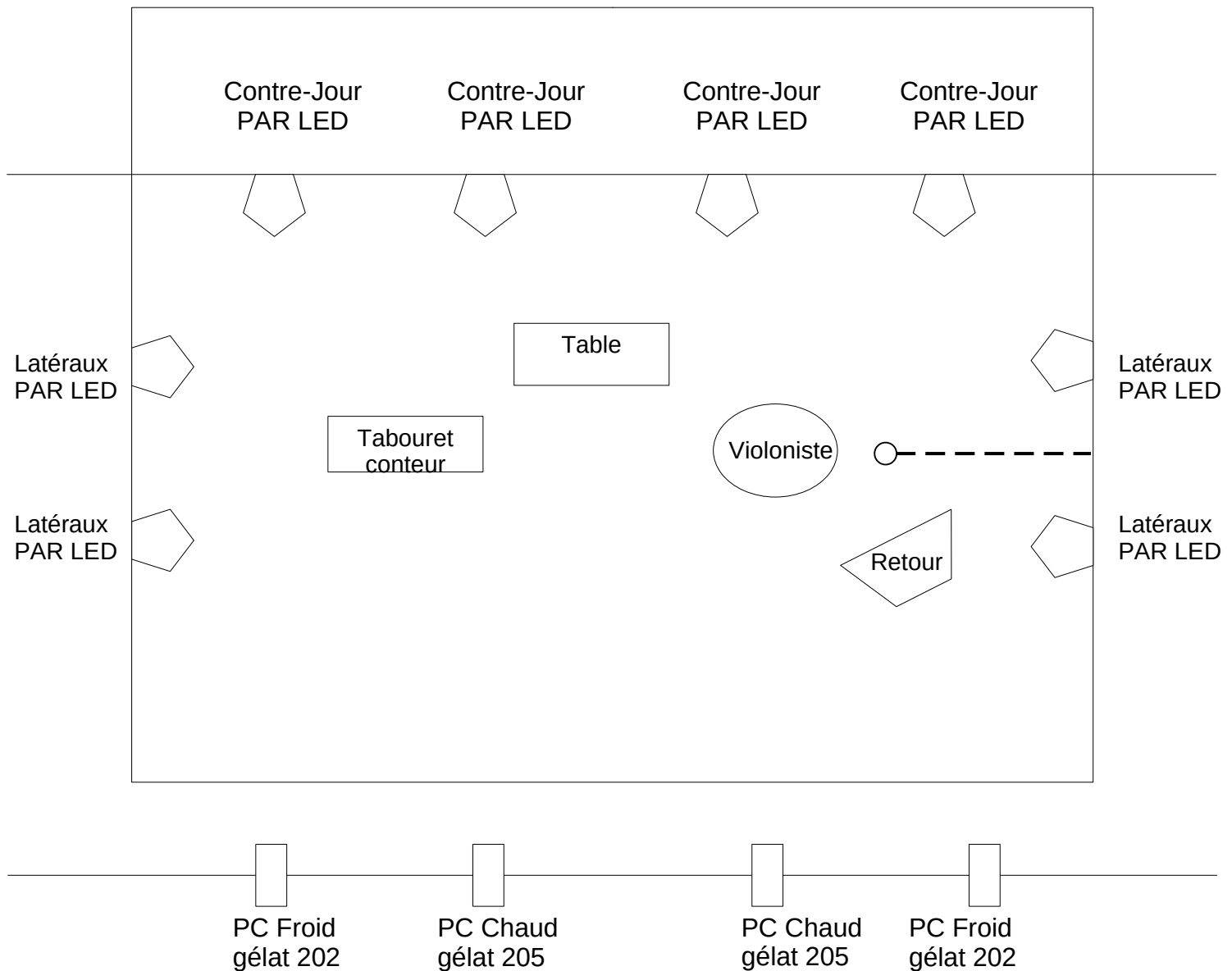
- 1 micro serre tête DPA (fourni par le conteur).
- Console : Adaptée aux besoins techniques.
- Ampli de puissance & Diffusion : Adaptés à la salle.

Divers


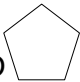
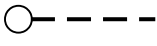
- Arrivée 1h30-2h00 avant la représentation.
- Aide au déchargement et rechargement du décor.
- Loge et welcome.
- Câblage et gaffer : Fournis par la salle.

CONTES DE CH'NORD (DUO)

Thierry Moral (lumières) – 06 14 78 51 47 – contact@thierrymoral.fr
Antoine Marhem (son) - 06 79 62 68 75 - antoine.marhem@gmail.com



Matériel

4 PC 1000 ou 500 W  8 PAR LED  
Pendrillons : À l'italienne.
Conduite : Très simple 1 ambiance par conte, définie pendant le montage.

Son

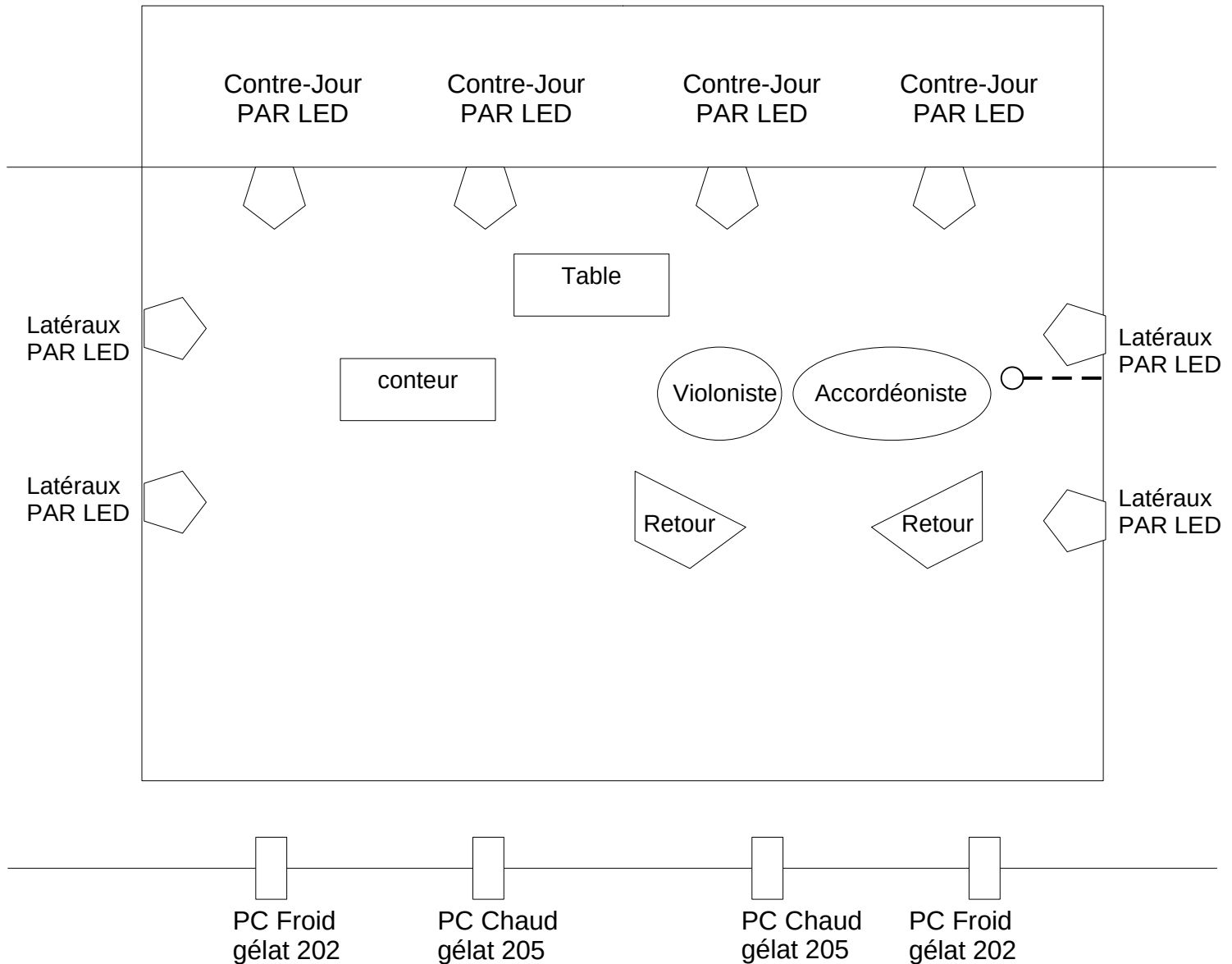
- 1 micro serre tête DPA (fourni par le conteur).
- Cellule Schertler et/ou DPA 4099 (fournis par le violoniste).
- Console : Adaptée aux besoins techniques.
- Ampli de puissance & Diffusion : Adaptés à la salle.

Divers

- Arrivée 1h30-2h00 avant la représentation.
- Aide au déchargement et rechargement du décor.
- Loge et welcome.
- Câblage et gaffer : Fournis par la salle.

CONTES DE CH'NORD (TRIO)

Thierry Moral (lumières) – 06 14 78 51 47 – contact@thierrymoral.fr
Antoine Marhem (son) - 06 79 62 68 75 - antoine.marhem@gmail.com



Matériel

4 PC 1000 ou 500 W

Pendrillons : À l'italienne.

Conduite : Très simple 1 ambiance par conte, définie pendant le montage.

8 PAR LED

Prise 220V

Son

- 1 micro serre tête DPA (fourni par le conteur).
- Cellule Schertler et/ou DPA 4099 (fournis par le violoniste).
- Prévoir sonorisation accordéon (main droite et main gauche) + 1 pied de micro + 1 micro chant.
- Console : Adaptée aux besoins techniques.
- Ampli de puissance & Diffusion : Adaptés à la salle.

Divers

- Arrivée 1h30-2h00 avant la représentation.
- Aide au déchargement et rechargement du décor.
- Loge et welcome.
- Câblage et gaffer : Fournis par la salle.